

1.1DT
data transferWIRELESS ANTENA
2.4 GHz

Parabolická anténa P2G4-18

DT Pro správnou volbu a kontrolu technologie je použita měřící technika Anritsu (Anritsu 331D)

DT PSV je měřeno na každé anténě, čímž je prověřena její plná funkčnost, maximální hodnoty jsou uvedeny u každého typu antény.

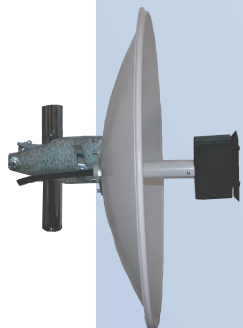
DT Každá anténa je doplněna o odtokový otvor, z důvodu srážení kondenzátu v anténě. Ten může časem způsobit zatečení a nefunkčnost antény. Montáž antény provádějte vždy tak, aby odtokový otvor směřoval kolmo k zemi.

DT Ozařovač je pevně fixován k držáku tak, aby nedošlo k jeho protočení a poškození naladěného zářiče. Límec po obvodu paraboly je lisován z důvodu zpevnění. Antény 1.1DT oproti anténám bez tohoto límce mají až 8x větší pevnost.

DT Uchycení všech typů antén je na standardní výložníky d= 34, 42, 45mm (nejběžnější typy výložníků).

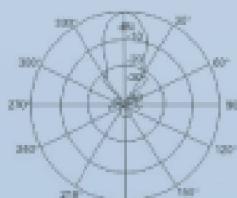
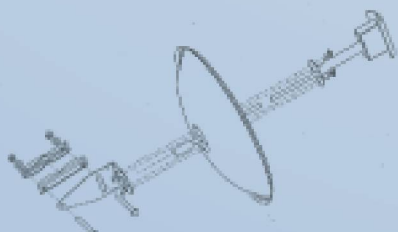
DT U parabolických antén je dbáno i na délku kabelu (krácení kabelu dle vztahu $\lambda/2$ tak, aby vlna procházela vždy přes $\lambda/2$ nebo násobky.

DT Při větších množství odběrech je možno dělat případné úpravy.



Technická data:

Kmitočtové pásmo (MHz)	2408-2495
Zisk	18dBi
Napěťový činitel stojatých vln	<1,5
Vyzařovací úhel v rovině V i H	24°
Polarizace antény	dle montáže
Impedance	50Ω
Konektor	N-female
Rozměr (mm)	440 x 220
Hmotnost (kg)	0,9

1.1DT
data transferWIRELESS ANTENA
2.4 GHzInformace:
www.1.1dt.cz